

R-KEM II Polisztirol ragasztógyanta menetes szárral téglafalhoz

Univerzális sztirolmentes poliészter ragasztógyanta Európai minősítéssel 15 fajta alaphoz



Termékinformációk

Jellemzők és előnyök

- A legkényelmesebben használható általános célú ragasztott dübel.
- 15 alaphoz érvényes minősítés.
- Gyors, biztonságos és egyszerű rögzítés.
- A közepes igénybevételű felhasználások területén rengeteg célra használható termék.
- Használata ideális olyan esetekben, amikor nem használható mechanikus dübel.
- Könnyű adagolás a szabadalmazott önkiváló rendszernek köszönhetően - kinyomható kézi és pneumatikus pisztollyal is
- Normál szilikon kinyomópisztoly is használható hozzá.
- Többször használható. A maradék gyanta új keverőszárral később is felhasználható.

Felhasználások

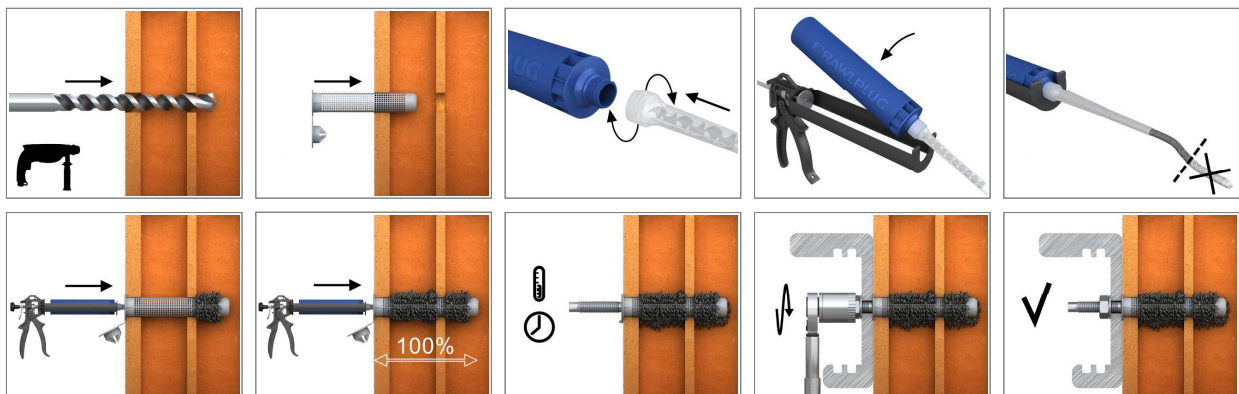
- Kapuk
- Ablakelemek
- Előtetők
- Szaniter berendezések
- Korlátok
- Kapaszkodók
- Konzolok
- Létrák
- Kábeltartó tálcák

Alap anyaga

Minősítéssel rendelkeznek:

- Üreges téglá
- Tömör téglá
- Üreges mészhomok téglá
- Tömör mészhomok téglá
- Üreges könnyűbeton falazóblokk
- Gázbeton falazóblokk

Rögzítési útmutató



Termékinformációk

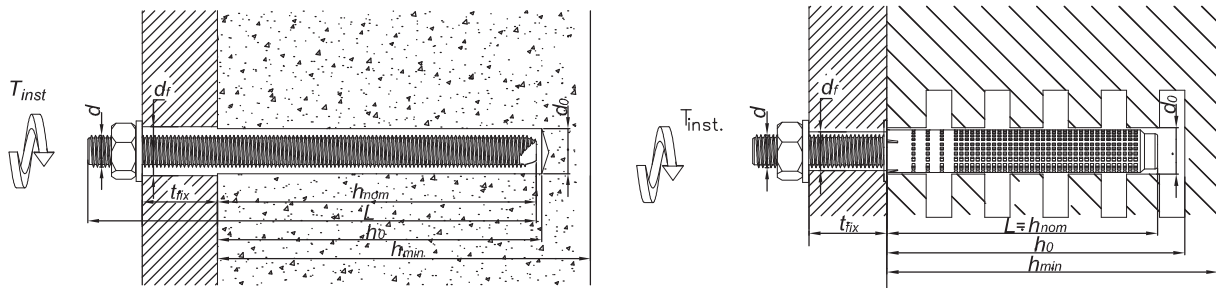
1. Fúrjon a menetes szár méretének megfelelő átmérőjű és mélységű furatot.
2. Tömör alapok: rögzítés előtt alaposan tisztítsa ki a furatot kefével és kézi pumpával négyszer.
3. Üreges alapok: helyezze a szitahüvelyt a furatba.
4. Helyezze a flakont a pisztolyba és tegye fel a kinyomószárat.
5. Hulladékként nyomja ki a ragasztó elejét, míg egyenletes színűvé nem keveredik.
6. Tömör alapok: a furat fenekéig tolja be a keverőszárat és nyomja bele a ragasztót, miközben a keverőszárat egyidejűleg lassan húzza kifelé, míg a furat a mélységének a 70%-ig megtelik.
7. Üreges alapok: a furat fenekéig tolja be a keverőszárat és nyomja bele a ragasztót, miközben a keverőszárat egyidejűleg lassan húzza kifelé, míg a furat a mélységének a 100%-ig megtelik.
8. Lassan, enyhe csavaró mozdulattal helyezze azonnal bele a menetes szárat. A gyanta többletet távolítsa el a furat körül mielőtt megköt és a kikeményedési idő végéig ne nyúljon hozzá.
9. Helyezze rá a rögzítendő alkatrészt és az előírt nyomatékmal húzza meg az anyát.

Termékkód	Ragasztó	Leírás / Ragasztógyanta fajtája	Mennyiség
			[ml]
R-KEM-II-175	R-KEMII	Sztírolmentes poliészter gyanta	175
R-KEM-II-300			300
R-KEM-II-410			410
R-KEM-II-175-W	R-KEMII-W	Alacsony hőmérsékletre való (Téli) / Gyors kötésű sztírolmentes poliészter gyanta	175
R-KEM-II-300-W			300
R-KEM-II-175-S	R-KEMII-S	Magas hőmérsékletre való (Nyári) / Lassú kötésű sztírolmentes poliészter gyanta	175
R-KEM-II-300-S			300
R-KEM-II-175-SET	R-KEMII	Készlet 4 menetes szárral és műanyag hüvellyel	175
R-KEM-II-300-SET			300
R-KEM-II-300-STONE		Kőzet színű sztírolmentes poliészter gyanta	410
R-KEM-II-410-STONE			410
R-KEM-II-300-GREY		Szürke színű sztírolmentes poliészter gyanta	300
R-KEM-II-410-GREY			410

R-STUDS

Méret	Termékkód			Dübel		Rögzítmény			
	5.8-as minőségű acél	8.8-as minőségű acél	A4-es saválló acél	Átmérő	Hossz	Furatátmérő	Max. vastagság Tömör alapok		Max. vastagság Üreges alapok
				d	L	d _f	t _{fix} Normál besüllyesztési mélység	t _{fix} Normál besüllyesztési mélység	t _{fix} Maximális besüllyesztési mélység
				[mm]	[mm]	[mm]	[mm]	[mm]	[mm]
M8	R-STUDS-08110	R-STUDS-08110-88	R-STUDS-08110-A4	8	110	9	20	50	20
	R-STUDS-08160	-	R-STUDS-08160-A4	8	160	9	70	100	70
M10	R-STUDS-10130	R-STUDS-10130-88	R-STUDS-10130-A4	10	130	12	33	33	-
	R-STUDS-10170	-	R-STUDS-10170-A4	10	170	12	73	73	33
	R-STUDS-10190	-	R-STUDS-10190-A4	10	190	12	93	93	53
M12	R-STUDS-12160	R-STUDS-12160-88	R-STUDS-12160-A4	12	160	14	50	60	20
	R-STUDS-12190	-	R-STUDS-12190-A4	12	190	14	80	90	50
	R-STUDS-12220	-	R-STUDS-12220-A4	12	220	14	110	120	80
	R-STUDS-12260	-	R-STUDS-12260-A4	12	260	14	150	160	120
	R-STUDS-12300	-	R-STUDS-12300-A4	12	300	14	190	200	160
M16	R-STUDS-16190	R-STUDS-16190-88	R-STUDS-16190-A4	16	190	18	66	86	-
	R-STUDS-16220	-	R-STUDS-16220-A4	16	220	18	96	116	-
	R-STUDS-16260	-	R-STUDS-16260-A4	16	260	18	136	156	-
	R-STUDS-16300	-	R-STUDS-16300-A4	16	300	18	176	196	-
	R-STUDS-16380	-	R-STUDS-16380-A4	16	380	18	256	276	-

Rögzítési adatok



GáZBETON

Méret			M8	M10	M12	M16
Menetátmérő	d	[mm]	8	10	12	16
Furatátmérő az alapban	d ₀	[mm]	10	12	14	18
Meghúzási nyomaték	T _{inst}	[Nm]	3	4	6	10
Min. furatmélység az alapban	h ₀	[mm]	h _{nom} + 5	h _{nom} + 5	h _{nom} + 5	h _{nom} + 5
Min. rögzítési mélység	h _{nom}	[mm]	80	85	95	105
Min. tengelytávolság	s _{min}	[mm]	50	50	50	54
Min. széltávolság	c _{min}	[mm]	50	50	50	54

TáMáR KERáMIA ALAPOK

Méret			M8	M10	M12	M16
Menetátmérő	d	[mm]	8	10	12	16
Furatátmérő az alapban	d ₀	[mm]	10	12	14	18
Meghúzási nyomaték	T _{inst}	[Nm]	5	8	10	15
Min. furatmélység az alapban	h ₀	[mm]	h _{nom} + 5	h _{nom} + 5	h _{nom} + 5	h _{nom} + 5
Min. rögzítési mélység	h _{nom}	[mm]	80	85	95	105
Min. tengelytávolság	s _{min}	[mm]	50	50	50	54
Min. széltávolság	c _{min}	[mm]	50	50	50	54

áREGES ALAPOK

Méret			M8		M10		M12		M16
Műanyag szitahüvely mérete	d _{xl}	[mm]	12x50	12x80	16x85	16x130	16x85	16x130	20x85
Menetátmérő	d	[mm]	8	8	10	10	12	12	16
Furatátmérő az alapban	d ₀	[mm]	12	12	16	16	16	16	20
Meghúzási nyomaték	T _{inst}	[Nm]	3	3	4	4	6	6	10
Min. furatmélység az alapban	h ₀	[mm]	h _{nom} + 5	h _{nom} + 5	h _{nom} + 5	h _{nom} + 5	h _{nom} + 5	h _{nom} + 5	h _{nom} + 5
Min. rögzítési mélység	h _{nom}	[mm]	50	80	85	125	85	125	85
Min. tengelytávolság	s _{min}	[mm]	100	100	100	100	100	100	120
Min. széltávolság	c _{min}	[mm]	100	100	100	100	100	100	120

Rögzítési adatok

Minimum feldolgozhatósági és kikeményedési idő

R-KEM II

Ragasztó hőmérséklete	Beton hőmérséklete	Keményedési idő*	Feldolgozási idő
[°C]	[°C]	[min]	[min]
5	-20	-	-
5	-15	-	-
5	-10	-	-
5	-5	8 h	70
5	0	4 h	45
5	5	2 h	25
10	10	1.5 h	15
15	15	1 h	9
20	20	45	5
25	30	30	2
25	35	-	-
25	40	-	-

*Nedves beton esetén a kikeményedési időt meg kell duplázni

R-KEMII-W

Ragasztó hőmérséklete	Beton hőmérséklete	Keményedési idő*	Feldolgozási idő
[°C]	[°C]	[min]	[min]
5	-20	24 h	45
5	-15	18 h	30
5	-10	8 h	20
5	-5	5 h	11
5	0	2 h	7
5	5	1 h	5
10	10	45	2
15	15	30	1.5
20	20	15	1
25	30	-	-
25	35	-	-
25	40	-	-

*Nedves beton esetén a kikeményedési időt meg kell duplázni

R-KEMII-S

Ragasztó hőmérséklete	Beton hőmérséklete	Keményedési idő*	Feldolgozási idő
[°C]	[°C]	[min]	[min]
5	-20	-	-
5	-15	-	-
5	-10	-	-
5	-5	24 h	180
5	0	18 h	120
5	5	12 h	60
10	10	8 h	45
15	15	6 h	25
20	20	4 h	15
25	30	1.5 h	7
25	35	1 h	6
25	40	45	5

*Nedves beton esetén a kikeményedési időt meg kell duplázni

Mechanikai tulajdonságok

Méret			M8	M10	M12	M16
R-STUDS Metrikus menetes szár – 5.8-as acél						
Névleges szilárdság - húzás	F_{uk}	[N/mm ²]	500	500	500	500
Névleges folyáshatár - húzás	F_{yk}	[N/mm ²]	400	400	400	400
Feszültség-keresztmetszet	A_s	[mm ²]	37	58	84	157
Rugalmassági keresztmetszeti modulus	W_{el}	[mm ³]	31	62	109	278
Jellemző hajlítoszilárdság	$M_{Rk,s}^0$	[Nm]	19	37	65	166
Tervezési hajlítoszilárdság	M	[Nm]	15	30	52	133
Megengedett hajlítóerő	M_{rec}	[Nm]	11	21	37	95
R-STUDS Metrikus menetes szár - 8.8-as acél						
Névleges szilárdság - húzás	F_{uk}	[N/mm ²]	800	800	800	800
Névleges folyáshatár - húzás	F_{yk}	[N/mm ²]	640	640	640	640
Feszültség-keresztmetszet	A_s	[mm ²]	37	58	84	157
Rugalmassági keresztmetszeti modulus	W_{el}	[mm ³]	31	62	109	278
Jellemző hajlítoszilárdság	$M_{Rk,s}^0$	[Nm]	30	60	105	266
Tervezési hajlítoszilárdság	M	[Nm]	24	48	84	213
Megengedett hajlítóerő	M_{rec}	[Nm]	17	34	60	152
R-STUDS Metrikus menetes szár - A4 rozsdamentes						
Névleges szilárdság - húzás	F_{uk}	[N/mm ²]	700	700	700	700
Névleges folyáshatár - húzás	F_{yk}	[N/mm ²]	350	350	350	350
Feszültség-keresztmetszet	A_s	[mm ²]	37	58	84	157
Rugalmassági keresztmetszeti modulus	W_{el}	[mm ³]	31	62	109	278
Jellemző hajlítoszilárdság	$M_{Rk,s}^0$	[Nm]	26	52	92	233
Tervezési hajlítoszilárdság	M	[Nm]	17	34	59	149
Megengedett hajlítóerő	M_{rec}	[Nm]	12	24	42	107

Névleges teljesítményadatok

R-STUDS (TÉGLÁBA RÖGZÍTVE)

Egyetlen Dűbel húzásra vonatkozó teljesítményadata szél és tengelytávolság befolyása nélkül

Méret			M8	M10	M12	M16		
Alap típusa	-	220.0						
Műanyag szitahüvely mérete	[mm]	12x50	12x80	16x85	16x130	16x85	20x85	
ÁTLAGOS HATÁRTERHELÉS								
HÚZÓ- ÉS NYÍRÓTERHELÉS $F_{R,u,m}$								
Üreges szilikát falazóblokk min. 12 MPa (pl. KS Ratio Block 8 DF)	[kN]	3.42	3.50	3.73	5.11	4.16	4.48	4.24
Lyukacsos kerámia blokkok min. 12 MPa (pl. Proton Hlz 12/0.9 DF)	[kN]	3.21	3.54	3.87	4.03	3.97	4.16	3.69
Lyukacsos kerámia blokkok min. 15 MPa (pl. Wienerberger Porotherm)	[kN]	2.04	2.84	3.07	3.68	3.74	3.99	3.51
Lyukacsos kerámia blokkok min. 10 MPa (pl. Leiter Thermopor)	[kN]	2.08	2.98	3.19	3.78	3.68	4.03	3.77
Lyukacsos kerámia blokkok min. 15 MPa (pl. MplA MAX)	[kN]	2.86	3.43	3.74	3.59	3.71	3.94	3.80
Lyukacsos kerámia blokkok min. 6.0 MPa (pl. LS Tableau Mono Rect)	[kN]	1.24	1.25	2.49	2.74	2.82	2.78	2.14
Lyukacsos kerámia blokkok min. 6.0 MPa (pl. LS Tableau Rect)	[kN]	1.73	1.60	2.37	2.51	2.41	2.68	2.10
Lyukacsos kerámia blokkok min. 6.0 MPa (pl. LS Monomur)	[kN]	1.30	1.39	1.99	2.06	2.05	2.12	2.05
Lyukacsos kerámia blokkok min. 6 MPa (pl. SM BGV Thermo)	[kN]	1.45	1.45	2.22	2.17	2.19	2.24	2.25
Lyukacsos kerámia blokkok min. 6.0 MPa (pl. SM BGV Thermo Plus)	[kN]	1.51	1.60	1.39	1.45	1.86	2.07	1.75
Üreges könnyűbeton blokk min. 2 MPa	[kN]	1.73	2.38	3.52	3.00	3.93	3.75	3.92

Névleges teljesítményadatok

Méret		M8	M10	M12	M16			
JELLEMZŐ TERHELÉS								
HÚZÓ- ÉS NYÍRÓTERHELÉS F_{Rk}								
Üreges szilikát falazóblokk min. 12 MPa (pl. KS Ratio Block 8 DF)	[kN]	2.50	2.50	2.50	3.50	3.00	3.00	3.00
Lyukacsos kerámia blokkok min. 12 MPa (pl. Proton Hlz 12/0.9 DF)	[kN]	2.00	2.50	2.50	2.50	2.50	2.50	2.50
Lyukacsos kerámia blokkok min. 15 MPa (pl. Wienerberger Porotherm)	[kN]	1.50	2.00	2.00	2.50	2.50	2.50	2.50
Lyukacsos kerámia blokkok min. 10 MPa (pl. Leiter Thermopor)	[kN]	1.50	2.00	2.00	2.50	2.50	2.50	2.50
Lyukacsos kerámia blokkok min. 15 MPa (pl. MplA MAX)	[kN]	2.00	2.50	2.50	2.50	2.50	2.50	2.50
Lyukacsos kerámia blokkok min. 6.0 MPa (pl. LS Tableau Mono Rect)	[kN]	0.90	0.90	1.50	2.00	2.00	2.00	1.20
Lyukacsos kerámia blokkok min. 6.0 MPa (pl. LS Tableau Rect)	[kN]	0.90	1.20	1.50	1.50	1.50	2.00	1.50
Lyukacsos kerámia blokkok min. 6.0 MPa (pl. LS Monomur)	[kN]	0.90	0.90	1.20	1.50	1.50	1.50	1.50
Lyukacsos kerámia blokkok min. 6 MPa (pl. SM BGV Thermo)	[kN]	0.90	0.90	1.50	1.50	1.50	1.50	1.50
Lyukacsos kerámia blokkok min. 6.0 MPa (pl. SM BGV Thermo Plus)	[kN]	0.90	1.20	0.90	0.90	1.20	1.50	1.20
Üreges könnyűbeton blokk min. 2 MPa	[kN]	1.20	1.50	2.50	2.00	2.50	2.50	2.50
TERVEZÉSI TERHELÉS								
HÚZÓ- ÉS NYÍRÓTERHELÉS F_{Rd}								
Üreges szilikát falazóblokk min. 12 MPa (pl. KS Ratio Block 8 DF)	[kN]	1.00	1.00	1.00	1.40	1.20	1.20	1.20
Lyukacsos kerámia blokkok min. 12 MPa (pl. Proton Hlz 12/0.9 DF)	[kN]	0.88	1.00	1.20	1.40	1.40	1.60	1.60
Lyukacsos kerámia blokkok min. 15 MPa (pl. Wienerberger Porotherm)	[kN]	0.60	0.80	1.00	1.00	1.40	1.40	1.00
Lyukacsos kerámia blokkok min. 10 MPa (pl. Leiter Thermopor)	[kN]	0.60	0.80	0.80	1.00	1.00	1.40	1.20
Lyukacsos kerámia blokkok min. 15 MPa (pl. MplA MAX)	[kN]	0.80	1.00	1.40	1.40	1.60	1.60	1.60
Lyukacsos kerámia blokkok min. 6.0 MPa (pl. LS Tableau Mono Rect)	[kN]	0.36	0.36	0.80	0.80	0.80	0.80	0.60
Lyukacsos kerámia blokkok min. 6.0 MPa (pl. LS Tableau Rect)	[kN]	0.48	0.48	0.60	0.60	0.80	0.80	0.60
Lyukacsos kerámia blokkok min. 6.0 MPa (pl. LS Monomur)	[kN]	0.36	0.36	0.60	0.60	0.60	0.60	0.60
Lyukacsos kerámia blokkok min. 6 MPa (pl. SM BGV Thermo)	[kN]	0.36	0.36	0.60	0.60	0.60	0.60	0.60
Lyukacsos kerámia blokkok min. 6.0 MPa (pl. SM BGV Thermo Plus)	[kN]	0.48	0.48	0.48	0.48	0.48	0.60	0.48
Üreges könnyűbeton blokk min. 2 MPa	[kN]	0.48	0.60	1.00	1.00	1.00	1.40	1.40

Névleges teljesítményadatok

Méret		M8	M10	M12	M16			
AJÁNLOTT TERHELÉS								
HÚZÓ- ÉS NYÍRÓTERHELÉS F_{rec}								
Üreges szilikát falazóblokk min. 12 MPa (pl. KS Ratio Block 8 DF)	[kN]	0.71	0.71	0.71	1.00	0.86	0.86	0.86
Lyukacsos kerámia blokkok min. 12 MPa (pl. Proton Hlz 12/0.9 DF)	[kN]	0.63	0.71	0.86	1.00	1.00	1.14	1.14
Lyukacsos kerámia blokkok min. 15 MPa (pl. Wienerberger Porotherm)	[kN]	0.43	0.57	0.71	0.71	1.00	1.00	0.71
Lyukacsos kerámia blokkok min. 10 MPa (pl. Leiter Thermopor)	[kN]	0.43	0.57	0.57	0.71	0.71	1.00	0.86
Lyukacsos kerámia blokkok min. 15 MPa (pl. MplA MAX)	[kN]	0.57	0.71	1.00	1.00	1.14	1.14	1.14
Lyukacsos kerámia blokkok min. 6.0 MPa (pl. LS Tableau Mono Rect)	[kN]	0.26	0.26	0.57	0.57	0.57	0.57	0.43
Lyukacsos kerámia blokkok min. 6.0 MPa (pl. LS Tableau Rect)	[kN]	0.34	0.34	0.43	0.43	0.57	0.57	0.43
Lyukacsos kerámia blokkok min. 6.0 MPa (pl. LS Monomur)	[kN]	0.26	0.26	0.43	0.43	0.43	0.43	0.43
Lyukacsos kerámia blokkok min. 6 MPa (pl. SM BGV Thermo)	[kN]	0.26	0.26	0.43	0.43	0.43	0.43	0.43
Lyukacsos kerámia blokkok min. 6.0 MPa (pl. SM BGV Thermo Plus)	[kN]	0.34	0.34	0.34	0.34	0.34	0.43	0.34
Üreges könnyűbeton blokk min. 2 MPa	[kN]	0.34	0.43	0.71	0.71	0.71	1.00	1.00

R-STUDS (TÉGLÁBA RÖGZÍTVE)

Egyetlen Dűbel húzásra vonatkozó teljesítményadata szél és tengelytávolság befolyása nélkül

Méret		M8	M10	M12	M16
Alap típusa	-	246246.0			
Műanyag szíthüvely mérete	-	-	-	-	-
ÁTLAGOS HATÁRTERHELÉS					
HÚZÓTERHELÉS $N_{Ru,m}$					
Tömör agyagtégla min. 20 MPa (pl. Mz 20/2,0)	[kN]	8.78	10.9	11.3	11.5
Gázbeton blokk min. 6,0 MPa (AAC7)	[kN]	2.65	3.24	4.11	4.68
Tömör szilikát tégl min. 20 MPa (pl. KS NF 20/2,0)	[kN]	7.54	8.00	8.30	8.50
NYÍRÓTERHELÉS $V_{Ru,m}$					
Tömör agyagtégla min. 20 MPa (pl. Mz 20/2,0)	[kN]	5.79	8.35	11.6	11.5
Gázbeton blokk min. 6,0 MPa (AAC7)	[kN]	2.43	3.41	4.36	4.48
Tömör szilikát tégl min. 20 MPa (pl. KS NF 20/2,0)	[kN]	5.86	8.11	7.91	8.23
JELLEMZŐ TERHELÉS					
HÚZÓTERHELÉS N_{Rk}					
Tömör agyagtégla min. 20 MPa (pl. Mz 20/2,0)	[kN]	6.00	7.00	7.00	7.00
Gázbeton blokk min. 6,0 MPa (AAC7)	[kN]	1.50	2.00	2.50	3.00
Tömör szilikát tégl min. 20 MPa (pl. KS NF 20/2,0)	[kN]	5.00	5.00	5.00	5.00
NYÍRÓTERHELÉS V_{Rk}					
Tömör agyagtégla min. 20 MPa (pl. Mz 20/2,0)	[kN]	3.50	5.00	7.00	7.00
Gázbeton blokk min. 6,0 MPa (AAC7)	[kN]	1.50	2.00	2.50	2.50
Tömör szilikát tégl min. 20 MPa (pl. KS NF 20/2,0)	[kN]	3.50	5.00	5.00	5.00

Névleges teljesítményadatok

Méret		M8	M10	M12	M16
TERVEZÉSI TERHELÉS					
HÚZÓTERHELÉS N_{Rd}					
Tömör agyagtégla min. 20 MPa (pl. Mz 20/2,0)	[kN]	2.40	2.80	2.80	2.80
Gázbeton blokk min. 6,0 MPa (AAC7)	[kN]	0.75	1.00	1.25	1.50
Tömör szilikát téglá min. 20 MPa (pl. KS NF 20/2,0)	[kN]	2.00	2.00	2.00	2.00
NYÍRÓTERHELÉS V_{Rd}					
Tömör agyagtégla min. 20 MPa (pl. Mz 20/2,0)	[kN]	1.40	2.00	2.80	2.80
Gázbeton blokk min. 6,0 MPa (AAC7)	[kN]	0.75	1.00	1.25	1.25
Tömör szilikát téglá min. 20 MPa (pl. KS NF 20/2,0)	[kN]	1.40	2.00	2.00	2.00
AJÁNLOTT TERHELÉS					
HÚZÓTERHELÉS N_{rec}					
Tömör agyagtégla min. 20 MPa (pl. Mz 20/2,0)	[kN]	1.71	2.00	2.00	2.00
Gázbeton blokk min. 6,0 MPa (AAC7)	[kN]	0.54	0.71	0.89	1.07
Tömör szilikát téglá min. 20 MPa (pl. KS NF 20/2,0)	[kN]	1.43	1.43	1.43	1.43
NYÍRÓTERHELÉS V_{rec}					
Tömör agyagtégla min. 20 MPa (pl. Mz 20/2,0)	[kN]	1.00	1.43	2.00	2.00
Gázbeton blokk min. 6,0 MPa (AAC7)	[kN]	0.54	0.71	0.89	0.89
Tömör szilikát téglá min. 20 MPa (pl. KS NF 20/2,0)	[kN]	1.00	1.43	1.43	1.43

Termék kereskedelmi adatai

Termékkód	Mennyiség [ml]	Mennyiség [db]			Súly [kg]			Vonalkód
		Doboz	Karton	Raklap	Doboz	Karton	Raklap	
R-KEM-II-175	175	10	50	600	3.8	18.9	257.2	5906675050249
R-KEM-II-300	300	10	10	840	5.9	5.9	529.0	5906675050256
R-KEM-II-410	410	10	10	560	8.4	8.4	498.7	5906675408163
R-KEM-II-175-W	175	10	50	600	3.8	19.2	260.6	5906675064659
R-KEM-II-300-W	300	10	10	840	5.9	5.9	527.2	5906675064666
R-KEM-II-175-S	175	10	50	600	6.0	30.0	390.0	5906675064635
R-KEM-II-300-S	300	10	50	600	6.0	30.0	390.0	5906675064642
R-KEM-II-175-SET	175	5	5	525	3.0	3.0	348.3	5906675057866
R-KEM-II-300-SET	300	5	5	320	4.9	4.9	345.9	5906675057859
R-KEM-II-300-STO NE	300	10	50	600	6.0	30.0	390.0	5906675038124
R-KEM-II-410-STO NE	410	10	10	560	8.4	8.4	498.7	5906675424958
R-KEM-II-300-GREY	300	10	50	600	6.0	30.0	390.0	5906675038131
R-KEM-II-410-GREY	410	10	10	560	8.4	8.4	498.7	5906675424941