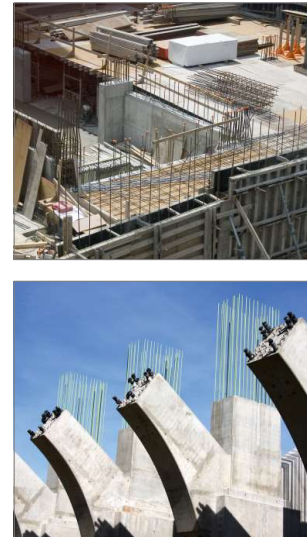


R-KEX II Epoxy ragasztógyanta betonvassal

Prémium minőségű tiszta epoxi gyanta minősítéssel utólagos betonvas rögzítéséhez



Minősítések és műszaki dokumentációk

• ETA-13/0585



Termékinformációk

Jellemzők és előnyök

- Az epoxi gyanták közül a legerősebb.
- Minősítve van utólagos vasalások rögzítésére betonba. (EAD 330087-00-0601)
- Használható száraz és nedves alapon is, beleértve a vízzel telt furatokat is.
- Nagy besüllyesztési mélység egészen 2,5 m-ig
- Nagyon magas kémiai ellenállóképesség – használható számos kémiai anyagnak kitett helyen (ipari és tengeri környezetben)
- A minimális zsugorodás alkalmassá teszi gyémántfúróval készült és túlméretes furatokban való használatra.
- A hosszabb feldolgozási idő miatt könnyen rögzíthetők fém alkatrészek (20 °C-on 30 perc)
- Fagyponthoz feletti használata javasolt
- Gyémánt- és ütvefúrás

Felhasználások

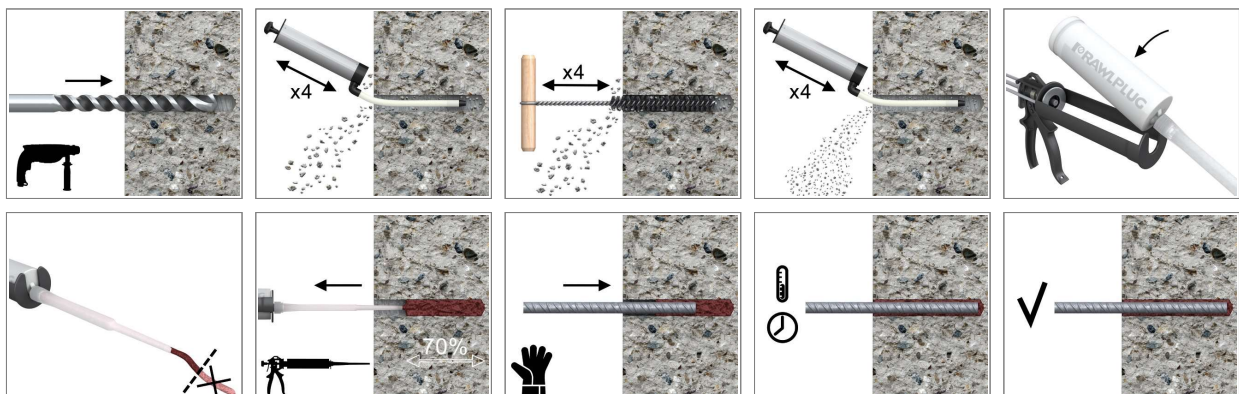
- Utólagos betonvas kötések
- Betonvas
- Vasaláspótlások
- Meglévő épületek és szerkezetek bővítése
- Hidak, épületek helyreállítása és modernizálása
- Biztonsági korlátok
- Zajvédő falak
- Állványzatok

Alap anyaga

Minősítéssel rendelkezik:

- Beton C20/25-C50/60

Rögzítési útmutató

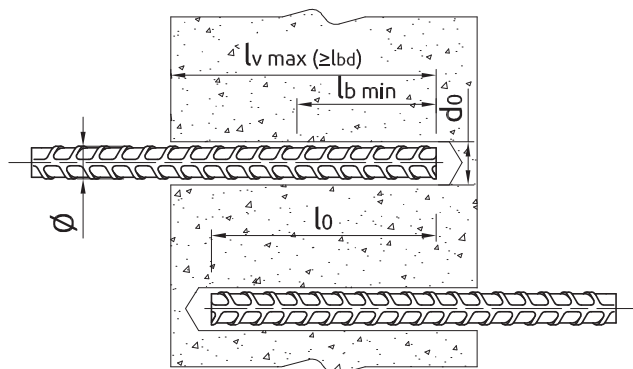


Termékinformációk

1. Fúrjon a betonvas méretének megfelelő átmérőjű és mélységű furatot.
2. Kefével tisztítsa ki a furatot és fújja ki kézi pumpával legalább négyszer-négyszer. Ezt nagyon fontos és szükséges megtenni az installálás előtt.
3. Helyezze a flakont a pisztolyba és tegye fel a kinyomószárat.
4. Hulladékként nyomja ki a ragasztó elejét, míg egyenletes színűvé nem keveredik.
5. A furat fenekéig tolja be a keverőszárat és nyomja bele a ragasztót, miközben a keverőszárat egyidejűleg lassan húzza kifelé, míg a furat a mélységének a 70%-ig megtelik.
6. Lassan, enyhe csavaró mozdulattal helyezze azonnal bele a betonvasat. A gyanta többletet távolítsa el a furat körül mielőtt megköt és a kikeményedési idő végéig ne nyúljon hozzá.

Termékkód	Ragasztó	Leírás / Ragasztógyanta fajtája	Mennyiség
			[ml]
R-KEX-II-385	R-KEX II	Epxi gyanta	385
R-KEX-II-600			600

Rögzítési adatok



UTÓLAGOS BETONVAS KITÜSKÉZÉSEK

Méret		Ø8	Ø10	Ø12	Ø13	Ø14	Ø16	Ø18	Ø20	Ø22	Ø25	Ø28	Ø30	Ø32	Ø34	Ø36	Ø40
Betonvas átmérője	d_s [mm]	8	10	12	13	14	16	18	20	22	25	28	30	32	34	36	40
Furatátmérő az alapban	d_0 [mm]	12	14	16	16	18	20	22	25	26	30	35	35	40	45	45	50
Kefe átmérője	- [mm]	14	16	18	18	20	22	24	27	27	32	37	37	42	47	47	52
Min. rögzítési mélység	$l_{b, min}$ [mm]	115	145	170	185	200	230	260	285	315	355	400	420	455	485	510	570
Min. átfedési hossz (átfedéses toldás)	$l_{0, min}$ [mm]	200	215	260	270	300	345	430	430	470	535	600	640	690	725	770	855
Max. rögzítési mélység	$l_{v, max}$ [mm]	400	500	600	700	700	800	1000	1000	1100	1200	1400	1500	2500	2000	2000	2000

Minimum feldolgozhatósági és kikeményedési idő

Ragasztó hőmérséklete	Beton hőmérséklete	Keményedési idő*	Feldolgozási idő
[°C]	[°C]	[min]	[min]
5	5	2880	150
10	10	1080	120
20	20	480	35
25	30	300	12

*Nedves beton esetén a kikeményedési időt meg kell duplázni

Mechanikai tulajdonságok

UTÓLAGOS BETONVAS KITÜSKÉZÉSEK

Méret			Ø8	Ø10	Ø12	Ø13	Ø14	Ø16	Ø18	Ø20	Ø22	Ø25	Ø28	Ø30	Ø32	Ø34	Ø36	Ø40
f_{yk} = 410 (pl. 34GS EC2 szerint)																		
Névleges folyáshatár - húzás	f _{yk}	[N/mm ²]	410	410	410	410	410	410	410	410	410	410	410	410	410	410	410	410
Feszültség-keresztmetszet	A _s	[mm ²]	50	79	113	133	154	201	255	314	380	491	616	707	804	908	1018	1257
f_{yk} = 420 (pl. G-60 ASTM 615 szerint)																		
Névleges folyáshatár - húzás	f _{yk}	[N/mm ²]	420	420	420	420	420	420	420	420	420	420	420	420	420	420	420	420
Feszültség-keresztmetszet	A _s	[mm ²]	50	79	113	133	154	201	255	314	380	491	616	707	804	908	1018	1257
f_{yk} = 460 (pl. 460 B BS 4449 szerint)																		
Névleges folyáshatár - húzás	f _{yk}	[N/mm ²]	460	460	460	460	460	460	460	460	460	460	460	460	460	460	460	460
Feszültség-keresztmetszet	A _s	[mm ²]	50	79	113	133	154	201	255	314	380	491	616	707	804	908	1018	1257
f_{yk} = 500 (pl. B 500 SP EC2 szerint; 500 B BS 4449 szerint; B 500 B SS 560 szerint)																		
Névleges folyáshatár - húzás	f _{yk}	[N/mm ²]	500	500	500	500	500	500	500	500	500	500	500	500	500	500	500	500
Feszültség-keresztmetszet	A _s	[mm ²]	50	79	113	133	154	201	255	314	380	491	616	707	804	908	1018	1257
f_{yk} = 600 (pl. B 600 B SS 560 szerint)																		
Névleges folyáshatár - húzás	f _{yk}	[N/mm ²]	600	600	600	600	600	600	600	600	600	600	600	600	600	600	600	600
Feszültség-keresztmetszet	A _s	[mm ²]	50	79	113	133	154	201	255	314	380	491	616	707	804	908	1018	1257

Névleges teljesítményadatok

lbd
[mm]-re

lbd
[mm]-re

lbd
[mm]-re

lbd
[mm]-re

lbd
[mm]-re

lbd
[mm]-re

lbd
[mm]-re

lbd
[mm]-re

lbd
[mm]-re

Tervezési teljesítményadatok

UTÓLAGOS BETONVAS KITÜSKÉZÉSEK

Méret			Ø8	Ø10	Ø12	Ø13	Ø14	Ø16	Ø18	Ø20	Ø22	Ø25	Ø28	Ø30	Ø32	Ø34	Ø36	Ø40
H&UACUTE;Z&OACUTE;TERHEL&EACUTE;S																		
Átlagos kötési határteherbírás C12/15	f_{bd}	[N/mm ²]	1.60	1.60	1.60	1.60	1.60	1.60	1.60	1.60	1.60	1.60	1.60	1.60	1.60	1.60	1.60	1.60
Átlagos kötési határteherbírás C16/20	f_{bd}	[N/mm ²]	2.00	2.00	2.00	2.00	2.00	2.00	2.00	2.00	2.00	2.00	2.00	2.00	2.00	2.00	2.00	2.00
Átlagos kötési határteherbírás C20/25	f_{bd}	[N/mm ²]	2.30	2.30	2.30	2.30	2.30	2.30	2.30	2.30	2.30	2.30	2.30	2.30	2.30	2.30	2.30	2.00
Átlagos kötési határteherbírás C25/30	f_{bd}	[N/mm ²]	2.70	2.70	2.70	2.70	2.70	2.70	2.70	2.70	2.70	2.70	2.70	2.70	2.70	2.70	2.30	2.00
Átlagos kötési határteherbírás C30/37	f_{bd}	[N/mm ²]	3.00	3.00	3.00	3.00	3.00	3.00	3.00	3.00	3.00	3.00	3.00	2.70	2.70	2.70	2.30	2.00
Átlagos kötési határteherbírás C35/45	f_{bd}	[N/mm ²]	3.40	3.40	3.40	3.40	3.40	3.40	3.40	3.40	3.40	3.40	3.00	2.70	2.70	2.70	2.30	2.00
Átlagos kötési határteherbírás C40/50	f_{bd}	[N/mm ²]	3.70	3.70	3.70	3.70	3.70	3.70	3.70	3.70	3.40	3.00	2.70	2.70	2.70	2.30	2.00	
Átlagos kötési határteherbírás C45/55	f_{bd}	[N/mm ²]	4.00	4.00	4.00	4.00	4.00	4.00	4.00	3.70	3.70	3.40	3.00	2.70	2.70	2.70	2.30	2.00
Átlagos kötési határteherbírás C50/60	f_{bd}	[N/mm ²]	4.30	4.30	4.30	4.30	4.00	4.00	4.00	3.70	3.70	3.40	3.00	2.70	2.70	2.70	2.30	2.00

Termék kereskedelmi adatai

Termékkód	Mennyiség [ml]	Mennyiség [db]			Súly [kg]			Vonalkód
		Doboz	Karton	Raklap	Doboz	Karton	Raklap	
R-KEX-II-385 ¹⁾	385	10	10	380	6.7	6.7	285.0	5906675028538
R-KEX-II-600 ¹⁾	600	7	7	441	7.0	7.0	472.7	5906675293721

1) ETA-13/0585