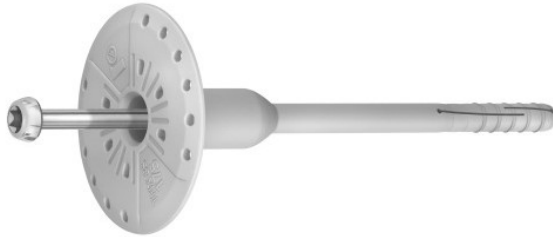


## R-TFIX-8SX Univerzális homlokzati szigetelésrögzítő csavarral

A leghatékonyabb csavaros szigetelésrögzítő dübel elsősorban süllyesztett rögzítésre



### Minősítések és műszaki dokumentációk

- ETA 17/0161



### Termékinformációk

#### Jellemzők és előnyök

- Gyorsan és könnyen rögzíthető minden típusú alapba (A, B, C, D, E kategória)
- Az egyedülálló tömörödő zóna precíz rögzítést biztosít.
- Az szigetelésapka korong - R-TFIX-CAP - használata csökkenti a hőátadást és homogén szigetelési felületet eredményez
- Kitűnő tárcsamerevség (0,6 kN/mm) egyenletes kiemelkedést és stabil szigetelőrendszert biztosít.
- Az egyedi kivitelezés nagy teherbírást biztosít a dübelnek, ami által csökken a négyzetméterenként szükséges rögzítési pontok száma.
- A legkisebb besüllyesztési mélység párosul a maximális terhelhetőségi mutatókkal.

#### Felhasználások

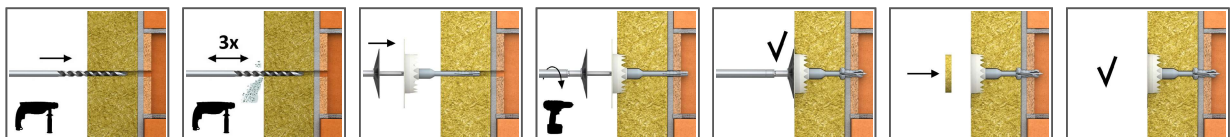
- Vakolható homlokzati hőszigetelő rendszerek (ETICS)
- Expandált polisztirol (EPS) táblák
- Poliuretán (PU) táblák
- Ásványgyapot (MW) táblák
- Parafa táblák
- Könnyű fagyapot táblák

#### Alap anyaga

##### Minősítéssel rendelkeznek:

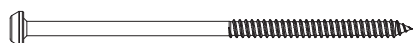
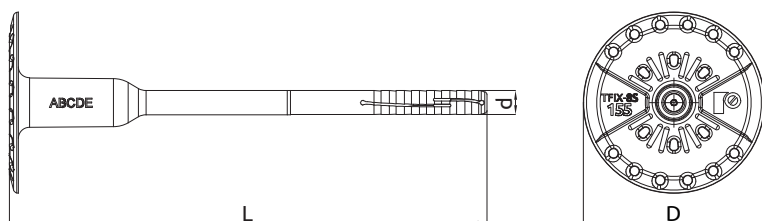
- Beton C12/15-C50/60 (A felhasználási kategória)
- Beton kéregpanel C12/15 - C50/60 (A felhasználási kategória)
- Tömör téglá (B felhasználási kategória)
- Tömör mészhomok téglá (B felhasználási kategória)
- Üreges téglá (C felhasználási kategória)
- Üreges mészhomok téglá (C felhasználási kategória)
- Függőlegesen perforált lyukacsos agyag falazóblokk (C felhasználási kategória)
- Könnyűbeton falazóblokk (C felhasználási kategória)
- Üreges könnyűbeton blokk (D)

### Rögzítési útmutató



1. Fúrjon megfelelő átmérőjű és mélységű furatot.
2. A, B, C, D anyagokban a furatmélység min 35 mm, gázbeton falazóelemekben pedig 75 mm.
3. Háromszor tisztítsa ki a készített furatot.
4. Helyezze az R-TFIX-8SX csavar fejének hornyába az R-TFIX-TOOL-BLACK behajtó szerszámot.
5. Helyezze az elkészített furatba a rögzítőelemet.
6. Amikor KWX-63 tárcsát használ, a fogaknak teljesen bele kell süllyedniük a szigetelőanyagba.
7. A, B, C, D anyagokban a besüllyesztési mélység min. 25 mm, gázbeton falazóelemekben pedig 65 mm.
8. Alkalmazzon állandó tengelyirányú nyomást úgy, hogy az rögzítő szerszám tárcsája a rögzítés tengelyére végig merőleges maradjon.
9. Szünet nélkül nagy fordulatszámmal hajtja be a csavart rögzülésig (amikor a rögzítőtárcsa a szigetelőanyaghoz ér).

## Termékinformációk



Méret	Termékkód	Rögzítés			Rögzítmény	
		Átmérő	Tárcsa átmérője	Hossz	Ajánlott vastagság	
		d	D	L	$t_{fix}$ A, B, C, D	$t_{fix}$ E
[mm]						
Ø8	R-TFIX-8SX-115	8	60	115	80	40
	R-TFIX-8SX-135	8	60	135	100	60
	R-TFIX-8SX-155	8	60	155	120	80
	R-TFIX-8SX-175	8	60	175	140	100
	R-TFIX-8SX-195	8	60	195	160	120
	R-TFIX-8SX-215	8	60	215	180	140
	R-TFIX-8SX-235	8	60	235	200	160
	R-TFIX-8SX-255	8	60	255	220	180
	R-TFIX-8SX-275	8	60	275	240	200
	R-TFIX-8SX-295	8	60	295	260	220
	R-TFIX-8SX-335	8	60	335	300	260
	R-TFIX-8SX-355	8	60	355	320	280
	R-TFIX-8SX-375	8	60	375	340	300
	R-TFIX-8SX-395	8	60	395	360	320
	R-TFIX-8SX-415	8	60	415	380	340
R-TFIX-8SX-435	8	60	435	400	360	
R-TFIX-8SX-455	8	60	455	420	380	

## Rögzítési adatok

Alap			A, B, C, D	A - kéregpanel	E
Rögzítőelem átmérője	d	[mm]	8	8	8
Furatátmérő az alapban	$d_0$	[mm]	8	8	8
Min. rögzítési mélység	$h_{nom}$	[mm]	25	25	65
Min. furatmélység az alapban	$h_0$	[mm]	35	35	75
Min. furatmélység az alapban - süllyesztett rögzítés	$h_0$	[mm]	45	45	85
Min. alapvastagság	$h_{min}$	[mm]	100	40	100
Min. tengelytávolság	$s_{min}$	[mm]	100	100	100
Min. széltávolság	$c_{min}$	[mm]	100	100	100

## Névleges teljesítményadatok

Egyetlen Dűbel teljesítményadata szél és tengelytávolság befolyása nélkül

Alap		Beton C12/15	Beton min. C16/20	Beton kéregpanel	Tömör agyagtégla min. 20 MPa (pl. Mz 20/20)	Mészhomok téglá min. 30 MPa	Üreges téglá 15 MPa	Előregyártott megerősített könnyű aggregált beton elemek 4MPa	Gázbeton AAC 4 MPa
Besüllyesztési mélység $h_{ef}$	[mm]	25	25	25	25	25	25	25	65
<b>ÁTLAGOS HATÁRTERHELÉS <math>N_{R_{u,m}}</math></b>									
R-TFIX-8SX	[kN]	1.64	2.03	2.03	1.78	1.94	1.13	1.12	1.56
<b>JELLEMZŐ TERHELÉS <math>N_{R_k}</math></b>									
R-TFIX-8SX	[kN]	1.20	1.50	1.50	1.50	1.50	0.90	0.90	1.20
<b>TERVEZÉSI TERHELÉS <math>N_{R_d}</math></b>									
R-TFIX-8SX	[kN]	0.60	0.75	0.75	0.75	0.75	0.45	0.45	0.60
<b>AJÁNLOTT TERHELÉS <math>N_{rec}</math></b>									
R-TFIX-8SX	[kN]	0.43	0.54	0.54	0.54	0.54	0.32	0.32	0.43

Rögzítőelem típusa		R-TFIX-8SX
Tárcsa szilárdsága	[kN]	2.04
A lemez merevsége	[kN/mm]	0.6
Egy ponton mért hőátbocsátás	[W/K]	0,001 - 0,002

## Termék kereskedelmi adatai

Méret	Termékkód	Rögzítés			Átmérő [mm]	Magasság [mm]	Hossz [mm]	Mennyiség [db]			Súly [kg]			Vonalkód
		Átmérő [mm]	Tárcsa átmérője [mm]	Hossz [mm]				Doboz	Karton	Raklap	Doboz	Karton	Raklap	
Ø08	R-TFIX-8SX-115 <sup>1)</sup>	8	60	115				200	200	8000	5.4	5.4	246.7	5906675417660
	R-TFIX-8SX-135 <sup>1)</sup>	8	60	135				200	200	8000	6.4	6.4	287.2	5906675417677
	R-TFIX-8SX-155 <sup>1)</sup>	8	60	155				200	200	8000	6.8	6.8	300.2	5906675417684
	R-TFIX-8SX-175 <sup>1)</sup>	8	60	175				200	200	6400	7.4	7.4	266.8	5906675417691
	R-TFIX-8SX-195 <sup>1)</sup>	8	60	195				200	200	6400	8.0	8.0	285.0	5906675417707
	R-TFIX-8SX-215 <sup>1)</sup>	8	60	215				100	100	4000	4.5	4.5	210.0	5906675417714
	R-TFIX-8SX-235 <sup>1)</sup>	8	60	235				100	100	4000	4.9	4.9	225.2	5906675417738
	R-TFIX-8SX-255 <sup>1)</sup>	8	60	255				100	100	4000	5.1	5.1	235.4	5906675417745
	R-TFIX-8SX-275 <sup>1)</sup>	8	60	275				100	100	4000	5.5	5.5	249.4	5906675417752
	R-TFIX-8SX-295 <sup>1)</sup>	8	60	295				100	100	4000	5.9	5.9	267.5	5906675417769
	R-TFIX-8SX-335 <sup>1)</sup>	8	60	335				100	100	4000	6.5	6.5	288.9	5906675417776
	R-TFIX-8SX-355 <sup>1)</sup>	8	60	355				100	100	3200	7.1	7.1	256.5	5906675417783
	R-TFIX-8SX-375 <sup>1)</sup>	8	60	375				100	100	3200	7.3	7.3	264.2	5906675417790
	R-TFIX-8SX-395 <sup>1)</sup>	8	60	395				50	50	1600	4.2	4.2	162.7	5906675417806
	R-TFIX-8SX-415 <sup>1)</sup>	8	60	415				50	50	1600	4.3	4.3	168.9	5906675417813
R-TFIX-8SX-435 <sup>1)</sup>	8	60	435				50	50	1600	4.5	4.5	173.4	5906675417837	
R-TFIX-8SX-455 <sup>1)</sup>	8	60	455				50	50	1600	4.6	4.6	176.7	5906675417844	
	R-TFIX-CAP63-EPS-G				63	10		100	100	12000	0.29	0.29	64.9	5906675390321
	R-TFIX-CAP63-EPS-W				63	10		100	100	12000	0.30	0.30	66.5	5906675390314
	R-TFIX-CAP63-MW				63	10		100	100	6000	0.76	0.76	75.4	5906675390338
	R-TFIX-TOOL-BLACK				80		45	1	16	384	0.11	1.68	70.3	5906675412276
	R-TFIX-TOOL-GREY				80		35	1	16	384	0.09	1.44	64.6	5906675412269
	R-TFIX-TOOL-CS				63		38	1	12	288	0.20	2.4	87.6	5906675421636
	R-TFIX-CAP15-EPS-W				15	25		100	1000	40000	0.01	0.10	34.0	5906675403151

## Termék kereskedelmi adatai

Méret	Termékkód	Rögzítés			Átmérő [mm]	Magasság [mm]	Hossz [mm]	Mennyiség [db]			Súly [kg]			Vonalkód
		Átmérő [mm]	Tárcsa átmérője [mm]	Hossz [mm]				Doboz	Karton	Raklap	Doboz	Karton	Raklap	
	R-TFIX-CAP15-EPS-G				15	25		100	1000	40000	0.01	0.10	34.0	5906675403168
	R-TFIX-TOOL-CSM				63		38	1	12	288	0.30	3.6	116.4	5906675468297

1) ETA 17/0161